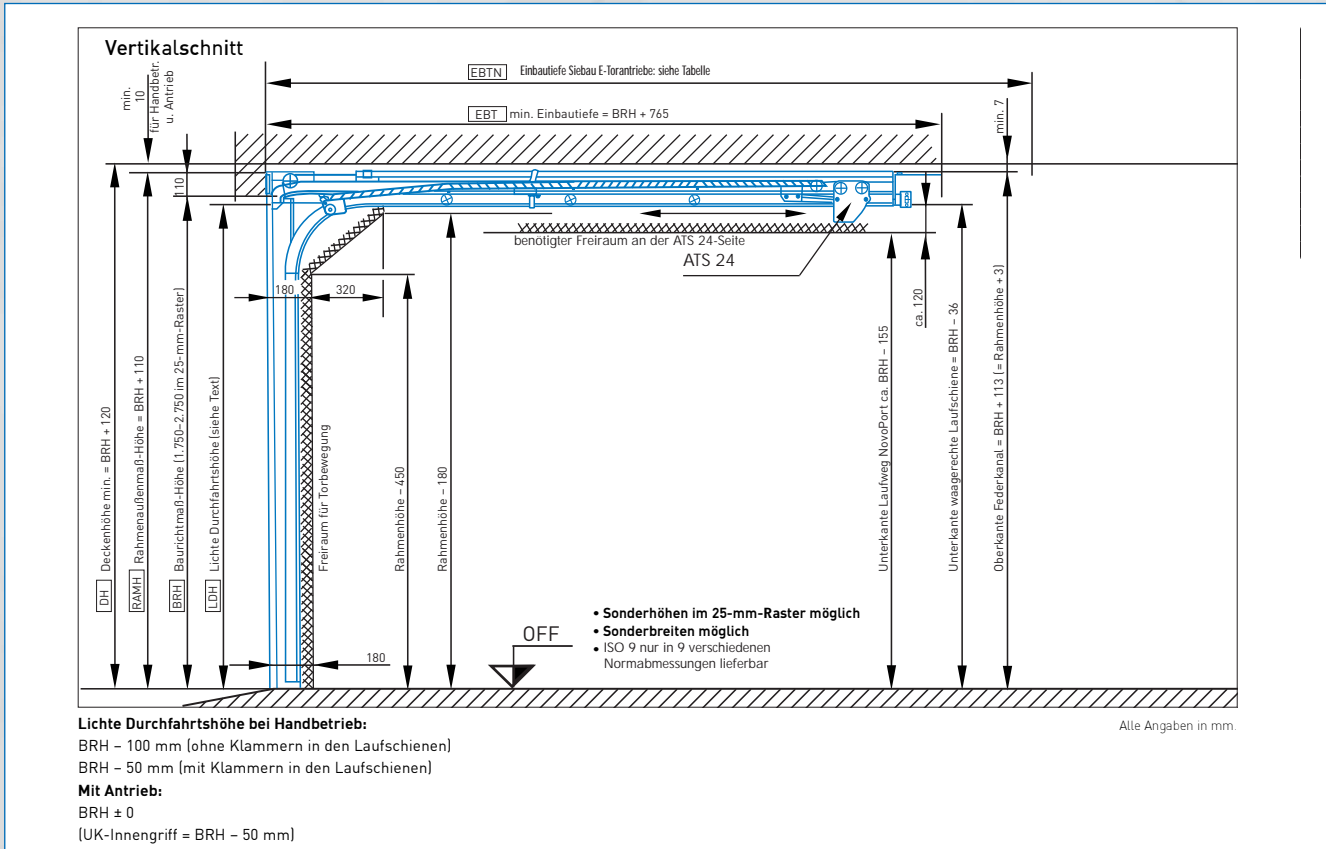


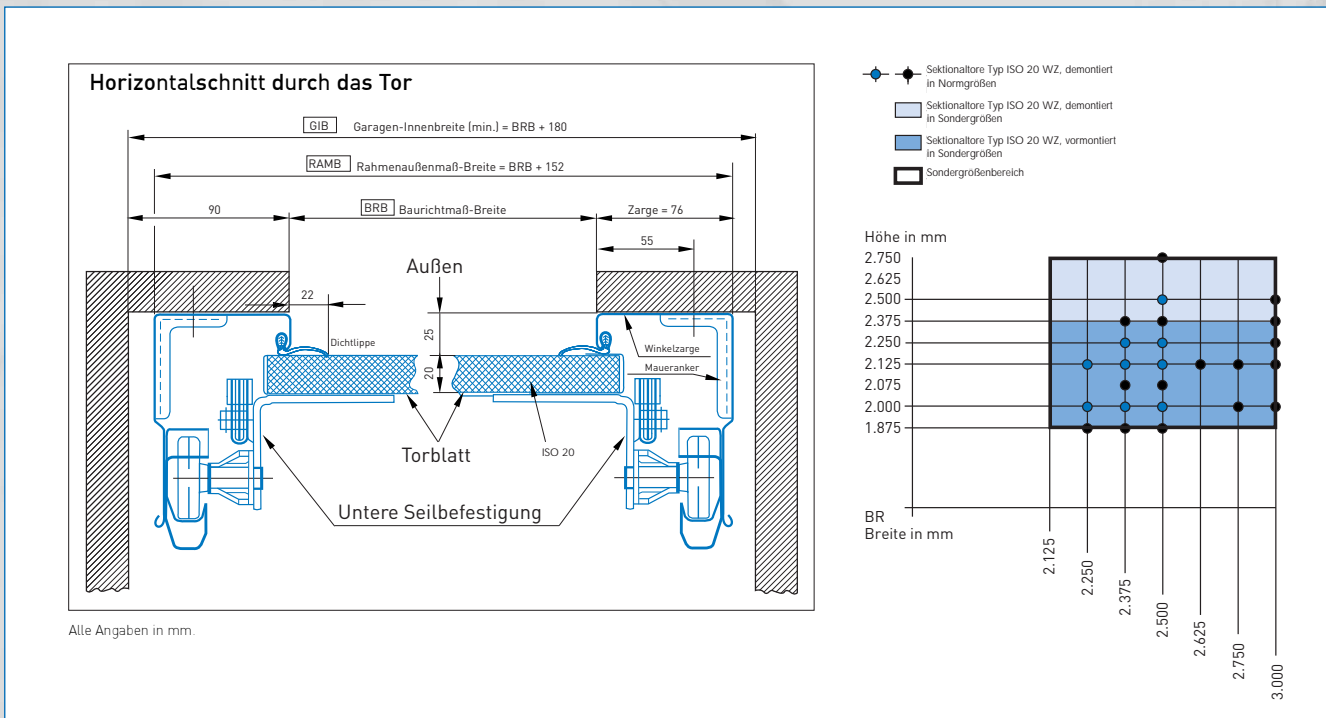
# Sektionaltor ISO 9/ISO 20

## Einbaumaße

### Vertikalschnitt



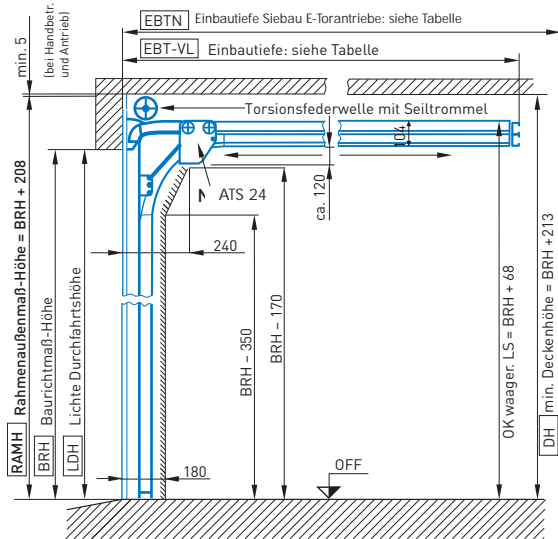
### Horizontalschnitt



# Sektionaltor ISO 34/ISO 45/Holz 45

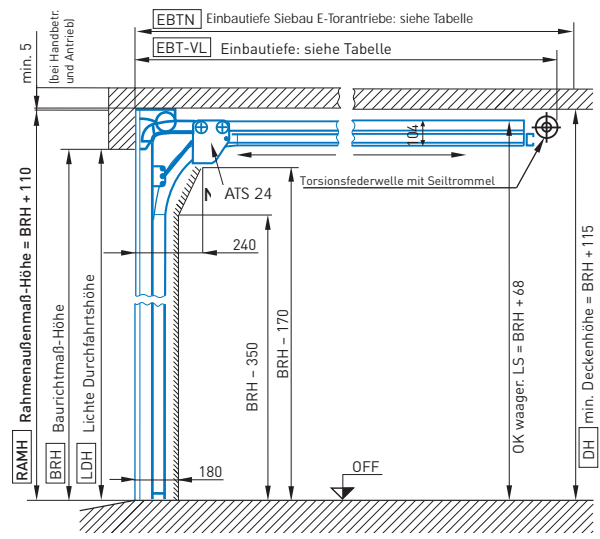
## Einbaumaße

Vertikalschnitt: vorne liegende Torsionsfederwelle (VL)



Alle Angaben in mm.

Vertikalschnitt: hinten liegende Torsionsfederwelle (HL)



Alle Angaben in mm.

### Lichte Durchfahrtshöhen

#### Stahl-tore

- Handbetrieb BRH - 50 (mit Klammern in den Laufschiene)
- BRH - 100 (ohne Klammern in den Laufschiene)
- Mit Antrieb BRH ± 0
- Mit UK-Innengriff BRH - 50

#### Holz-tore

- Ab BRB 3050
- Handbetrieb BRH - 150 (ohne Klammern in den Laufschiene)
- BRH - 100 (mit Klammern in den Laufschiene)
- Mit Antrieb BRH - 70

Horizontalschnitt

